



Leica RM2255

El primer microtomo 'dos en uno'
para satisfacer las máximas exigencias

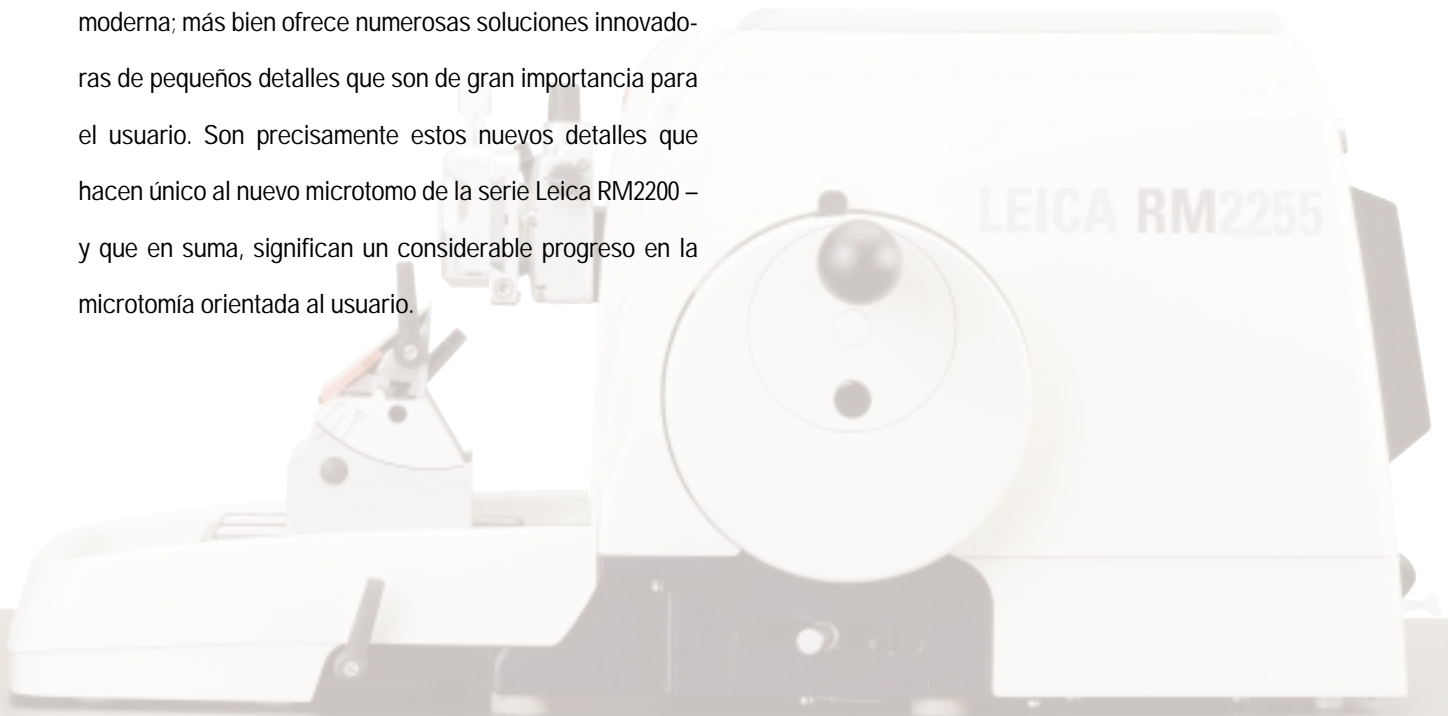
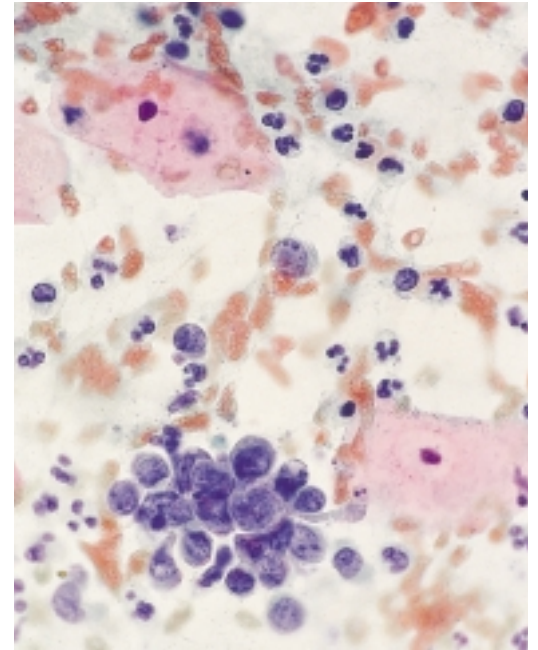
Leica
MICROSYSTEMS

El nuevo microtomo de rotación Leica RM2255

Las exigencias de los laboratorios modernos en cuanto a eficacia son cada vez más altas. Esto también incluye las exigencias a la hora de obtener secciones de muestras biomédicas: por eso, ahora más que nunca, un microtomo moderno tiene que proporcionar un máximo de reproducibilidad, ergonomía, seguridad y rentabilidad.

El nuevo Leica RM2255: un microtomo que incorpora la tecnología más moderna y compagina a la perfección funcionalidad con diseño ergonómico y seguridad para el usuario. Gracias al concepto 'dos en uno' sirve para aplicaciones tanto motorizadas como manuales.

El Leica RM2255 es el resultado del desarrollo consistente e ininterrumpido de la probada tecnología de Leica Microsystems, el líder del mercado de la microtomía. Este nuevo equipo no es una redefinición radical de la microtomía moderna; más bien ofrece numerosas soluciones innovadoras de pequeños detalles que son de gran importancia para el usuario. Son precisamente estos nuevos detalles que hacen único al nuevo microtomo de la serie Leica RM2200 – y que en suma, significan un considerable progreso en la microtomía orientada al usuario.



... La combinación de u

■ Inferior número de palancas de fijación

que en cualquier otro microtomo actualmente en el mercado aseguran facilidad de manejo.

■ El portacuchillas E

con protector de dedos ideal: si se usa según lo previsto, el protector integrado reduce prácticamente a cero la posibilidad de dañarse con el filo de la cuchilla. El protector de dedos puede permanecer colocado encima del filo también durante el corte.

■ El panel de mandos

con teclas de colores y en relieve. Con la práctica, estas características permiten el manejo prácticamente 'ciego' del panel permitiendo al usuario enfocar toda su atención en el corte y en recoger las muestras. El panel de mandos es ajustable en inclinación y puede ser posicionado a la izquierda o a la derecha del equipo.

■ Amplia zona de almacenamiento:

La bandeja integrada da espacio para tener siempre a mano todas las herramientas auxiliares. Para el mantenimiento de las muestras en frío junto al equipo recomendamos la bandeja de refrigeración extraíble (accesorio opcional).



Una experimentada tecnología con innovadoras soluciones constituye un **nuevo** concepto!

La carcasa de una sola pieza

de plástico especial y resistente, sin grietas donde se pueda acumular suciedad, reduce al mínimo la labor de limpieza.



El volante de seguridad de manejo extrasuave

con asa ergonómica y palanca de bloqueo manejable con el pulgar derecho. El sistema de bloqueo sujeta el brazo portamuestras en la posición límite superior – la posición ideal para la muestra y/o la cuchilla. Esta posibilidad adicional de bloqueo (además de la palanca de bloqueo en la placa base) incrementa considerablemente la seguridad para todo tipo de usuarios. Durante el corte motorizado, el asa puede situarse en el centro del volante.

La placa base de estabilidad optimizada:

Gracias a la aplicación de las tecnologías y materiales más modernos, la nueva placa base proporciona rigidez y máxima estabilidad incluso reduciendo el peso versus las bases de modelos anteriores.

La orientación de la muestra de gran precisión con posición cero inequívoca -

un detalle muy importante. – Si los dispositivos de color rojo están completamente extendidos, el mecanismo de orientación se encuentra en posición cero. Este nuevo sistema establece un nuevo estándar de precisión facilitando simultáneamente el manejo.

El ajuste lateral de portacuchillas

permite aprovechar el filo entero de la cuchilla sin tener que aflojar el mecanismo de sujeción de la misma. Esto ahorra costes, sobre todo en laboratorios que cortan grandes cantidades de bloques. Tres posiciones de encaje predefinidas (izquierda, centro, derecha) corresponden a la anchura de un típico cassette estándar.

Prestaciones:

- **El sistema de compensación de fuerza gravitatoria** - patentado por Leica - ofrece un manejo extramadadamente suave del volante, muy beneficioso sobre todo para el corte manual
- **El avance de precisión** - entre $0,5 \mu\text{m}$ y $100 \mu\text{m}$, a través de motores paso a paso y guías de rodamientos de bajo mantenimiento
- **El motor de corte de alto rendimiento**, que también ha demostrado su eficacia al cortar muestras más duras.
- **La electrónica de control**, diseñada por Leica específicamente para microtomos de rotación motorizados. Asegura, entre otras cosas, que el movimiento del microtomo siempre sea uniforme, cualquiera que sea la velocidad seleccionada.
- **La base portacuchillas universal**, compatible con los diversos tipos de portacuchillas Leica
- **La pinza universal para cassettes, manejable con una sola mano:** Definitivamente la manera más fácil de sujeción de bloques que existe en la actualidad.

La bandeja recoge-cortes

espaciosa e integrada, recoge todos los desechos de rutina. El sistema de sujeción magnético la mantiene en su posición y facilita su extracción para el lavado y limpieza.

Especificaciones Técnicas

Ajuste de espesor de corte:

Gama total de ajuste:	0,5 a 100 μm
Espesores seleccionables:	de 0,5 μm a 5 μm en pasos de 0,5 μm de 5 a 20 μm en pasos de 1 μm de 20 a 60 μm en pasos de 5 μm de 60 a 100 μm en pasos de 10 μm

Gama total de ajuste de desbaste:

Gama total de ajuste de desbaste:	1 a 600 μm
Espesores seleccionables:	de 1 a 10 μm en pasos de 1 μm de 10 a 20 μm en pasos de 2 μm de 20 a 50 μm en pasos de 5 μm de 50 a 100 μm en pasos de 10 μm de 100 a 600 μm en pasos de 50 μm

Avance total de la muestra: 28 mm \pm 1 mm, a través de motor paso a paso

Desplazamiento vertical: 70 mm

Modos de corte: 4

Retracción de la muestra

en modo manual: 5 a 100 μm en pasos de 5 μm , desconectable

en modo de corte motorizado: en función de la velocidad seleccionada, desconectable

Avance macro motorizado: 300 $\mu\text{m/s}$ y 900 $\mu\text{m/s}$

Velocidad de corte: 0,5 a 420 mm/s \pm 10%

Tamaño máximo de la muestra

(An x Al x P): 50 x 60 x 40 mm

Orientación de la muestra: horizontal: 8°, vertical: 8°

Tensión nominal: 100 / 120 / 230 / 240 V AC \pm 10%

Frecuencia nominal: 50/60 Hz

Potencia máxima absorbida: 340 VA

Dimensiones - equipo básico

Anchura (con volante): 413 mm

Profundidad (con bandeja recogecortes): 618 mm
Altura (total): 305 mm (con bandeja de almacenamiento colocada)

Peso (sin accesorios): aprox. 37 kg.

Dimensiones -

panel de mandos(An x P x Al) 121 x 166 x 50 mm

Peso (neto): aprox. 0,660 kg.

Gran gama de accesorios a demanda.

Se reserva el derecho a realizar modificaciones técnicas.

Acreditaciones: CE, c-CSA-us

Nuestros modernos sistemas de diseño, producción y control de calidad según DIN EN ISO 9001 certifican máxima calidad y fiabilidad de fabricación.

Leica RM2255 resumen de características técnicas:

- Diseño compacto y ergonómico
- Totalizador de espesor y contador de cortes
- Ventana de corte
- Cambio fácil entre espesor de desbaste y de corte, con la correspondiente indicación
- Dos velocidades de avance macro en ambas direcciones
- Retracción con autoajuste de espesor en función de la velocidad de corte
- Guías de rodamientos de bajo mantenimiento
- Pinza universal para cassettes, manejable con una sola mano
- Orientación de gran precisión con posición cero de referencia
- Portacuchillas E de diseño completamente nuevo con protector de dedos en color contrastante
- Ajuste lateral del portacuchillas muy preciso
- Seguridad del usuario integrada de manera ejemplar en el diseño general
- Volante manual de manejo extrasuave con sistema integrado de bloqueo rápido
- Asa del volante ergonómicamente optimizada
- Display de comunicación, integrado en la carcasa del microtomo
- Mecanismo micrométrico herméticamente cerrado
- Bandeja recoge-cortes de dimensiones espaciosas
- Panel de mandos de manejo intuitivo
- Gran gama de accesorios



Leica Microsystems – la marca con productos extraordinarios

La misión de Leica Microsystems es ser el primer suministrador del mundo que ofrece soluciones innovadoras a las necesidades de nuestros clientes para la visión, medición, litografía y el análisis de microestructuras.

Leica, la marca líder para los microscopios e instrumentos científicos, es el resultado de la fusión de cinco compañías con una larga tradición: Wild, Leitz, Reichert, Jung y Cambridge Instruments. Leica simboliza tradición e innovación.

Las empresas del grupo de Leica Microsystems operan internacionalmente en cinco áreas comerciales y ocupan puestos líderes del mercado.

● Sistemas de Microscopía

Nuestra experiencia en microscopía es la base de todas nuestras soluciones para la visualización, medición y análisis de microestructuras en ciencias de la vida y en industria. Con la tecnología láser confocal y los sistemas de análisis de imagen, facilitamos la visión tridimensional y ofrecemos nuevas soluciones para las ciencias de citogenética, patología y materiales.

● Preparación de Muestras

Somos proveedores de sistemas integrados y servicios para la histología y citopatología clínica, investigación biomédica y control de calidad industrial. Nuestra gama de productos incluye sistemas y consumibles para la infiltración e inclusión de tejidos, microtomos, criostatos así como centros de tinción y montadores automáticos de cubreportas.

● Equipos Médicos

La tecnología innovadora de nuestros microscopios quirúrgicos ofrece nuevas ventajas terapéuticas en microcirugía. Con instrumentos automáticos para oftalmología, hacemos posible la aplicación de nuevos métodos de diagnóstico.


● Equipamientos Semiconductores

Nuestros adelantados sistemas de medición e inspección automáticos y nuestros sistemas de litografía por haz de electrones nos convierten en proveedores de primer rango para los fabricantes de semiconductores de todo el mundo.

Leica Microsystems es un consorcio multinacional con una extensa red de distribución de servicios para los clientes:

Alemania:	Bensheim	Tel. +49 6251 136 0	Fax +49 6251 136 155
Australia:	Gladesville	Tel. +61 2 9879 9700	Fax +61 2 9817 8358
Austria:	Viena	Tel. +43 1 486 80 50 0	Fax +43 1 486 80 50 30
Canadá:	Richmond Hill/Ontario	Tel. +1 905 762 2000	Fax +1 905 762 8937
Corea del Sur:	Seúl	Tel. +82 2 514 65 43	Fax +82 2 514 65 48
Dinamarca:	Herlev	Tel. +45 4454 0101	Fax +45 4454 0111
EE.UU.:	Bannockburn/Illinois	Tel. +1 847 405 0123	Fax +1 847 405 0164
España:	Barcelona	Tel. +34 93 494 95 30	Fax +34 93 494 95 32
Francia:	Rueil-Malmaison	Tel. +33 1 473 285 85	Fax +33 1 473 285 86
Holanda:	Rijswijk	Tel. +31 70 4132 100	Fax +31 70 4132 109
Inglaterra:	Milton Keynes	Tel. +44 1908 246 246	Fax +44 1908 609 992
Italia:	Milan	Tel. +39 0257 486.1	Fax +39 0257 40 3273
Japón:	Tokyo	Tel. +81 3 5435 9600	Fax +81 3 5435 9615
Suecia:	Sollentuna	Tel. +46 8 625 45 45	Fax +46 8 625 45 10
Portugal:	Lisboa	Tel. +351 21 388 9112	Fax +351 21 385 4668
República Popular de China:	Hong Kong	Tel. +852 2564 6699	Fax +852 2564 4163
Singapur		Tel. +65 6779 7823	Fax +65 6773 0628
Suiza:	Glattbrugg	Tel. +41 1 809 34 34	Fax +41 1 809 34 44

y representaciones en más de 100 países.

 www.histo-solutions.com

Leica Microsystems Nussloch GmbH
Heidelberger Straße 17-19
D-69226 Nussloch

Tel.: +49 (0) 6224 143 0
Fax +49 (0) 6224 143 200


MICROSYSTEMS