



# Leica RM2235

Precisión, Confort y Durabilidad:  
Los tres pilares excepcionales del  
nuevo microtomo de rotación manual

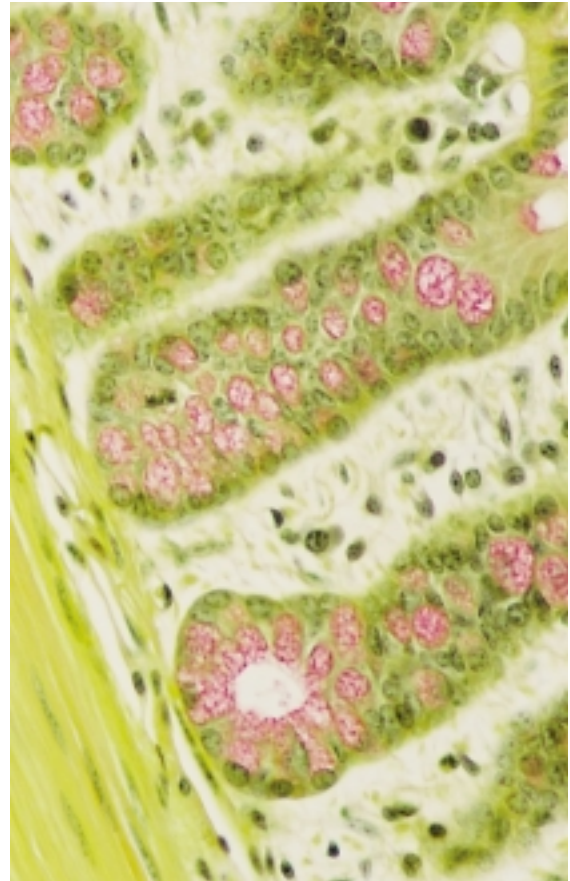
*Leica*  
MICROSYSTEMS

# La durabilidad de siempre con un nivel de precisión y confort como nunca: El innovador Leica RM2235

La durabilidad es una característica esencial en un buen microtomo manual – y el Leica RM2235 es capaz de satisfacer las necesidades de los laboratorios más exigentes en cuanto a rendimiento y durabilidad. La orientación de la muestra es más fácil y precisa gracias al superior concepto de los nuevos accesorios.

La facilidad de manejo del nuevo Leica RM2235 es única, debido a un gran número de nuevas prestaciones, la mayoría de ellas patentadas y nunca antes ofrecidas en este nuevo concepto de microtomo. El Leica RM2235 combina probada tecnología con detalles orientados a la ergonomía y con los más altos estándares de seguridad.

Un puesto de trabajo confortable no es un lujo sino una necesidad. Una postura relajada y ergonómica es un requisito básico para alcanzar la velocidad, precisión y eficacia exigidas en los laboratorios modernos. Día tras día, consistentemente, el nuevo Leica RM2235 proporciona una confortable funcionalidad. El RM2235 es el equipo ideal para todos los laboratorios de histología clínica y de histopatología de rutina que prefieran el trabajo con microtomos convencionales en lugar de motorizados.



Indiana University Histotechnology Program



# Confort: Numerosos e i

## ■ Seguridad en el momento del corte

La seguridad la proporciona el portacuchillas E con su nuevo protector de dedos: si se usa adecuadamente, este nuevo protector integrado reduce prácticamente a cero la posibilidad de dañarse con el filo de la cuchilla. El protector de dedos puede permanecer colocado encima del filo también durante el corte.

## ■ Amplia zona de almacenamiento

La bandeja integrada\* da espacio para tener siempre a mano todas las herramientas auxiliares. Para el mantenimiento de las muestras en frío recomendamos la unidad de refrigeración\* con placa de refrigeración extraíble.

## ■ Trabajo sin fatiga

Para mayor ergonomía y confort, el volante de avance macro está ubicado cerca del usuario. Además puede escoger el sentido de rotación del volante macro según su preferencia. Otro detalle orientado a la ergonomía es la ubicación del desbaste mecánico inmediatamente junto al volante de avance macro. Nótese que esta función no está incluida en todos los modelos RM2235 (vea las diferentes configuraciones).



## ■ Bandeja recogecortes espaciosa e integrada

Recoge todos los desechos de parafina. El sistema de sujeción magnético la mantiene en su posición y facilita su extracción para vaciado y limpieza.

\* accesorio no incluido en el equipo básico

# Innovadores detalles facilitan el trabajo de rutina.



## ■ Corte rápido sin orientación de la muestra

Para aplicaciones que no precisan orientación de la muestra, está disponible como accesorio opcional un dispositivo de sujeción no orientable para fijar las pinzas portamuestras. El dispositivo "SuperMega cassette" sirve para muestras hasta un tamaño máximo de 46 x 66 x 10 mm (An x Al x P).



## ■ Orientación de la muestra de gran precisión con posición de referencia

Un detalle muy importante que establece nuevos estándares de precisión y de muy fácil manejo: cuando los dispositivos de color rojo están completamente extendidos, el mecanismo de orientación se encuentra en posición cero.



## ■ El ajuste lateral del portacuchillas

Permite aprovechar el filo entero de la cuchilla sin tener que aflojar el mecanismo de sujeción de la misma. Esto ahorra costes, sobre todo en laboratorios que cortan gran cantidad de muestras. Tres posiciones de encaje predefinidas (izquierda, centro, derecha) corresponden a la anchura de un típico cassette estándar.



## ■ Un accesorio especial:

### la pinza universal para cassettes (UCC) fría

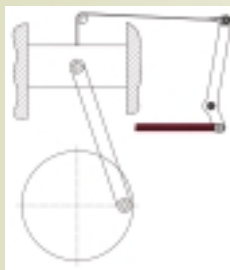
La UCC se congela por medio de cubitos de hielo o de hielo seco introducidos en un pequeño compartimento especial, lo cual asegura que los bloques se mantienen fríos durante todo el proceso de corte.

## ■ Ergonomía y seguridad para el usuario

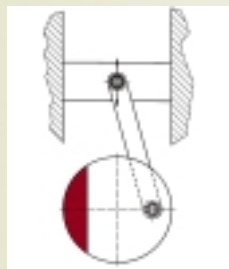
El volante de manejo extrasuave con asa ergonómica y palanca de seguridad de bloqueo manejable con el pulgar derecho, permite sujetar el brazo portamuestras en la posición límite superior - la posición ideal y más segura para cambiar tanto la muestra como la cuchilla.

## ■ El sistema patentado de compensación de fuerza gravitatoria

El volante del nuevo Leica RM2235 gira con una suavidad tan extraordinaria, porque en vez de equilibrio de pesos tiene un sistema de resorte para compensar las fuerzas generadas durante el corte. El resultado es un manejo sin esfuerzo con giro uniforme del volante produciendo resultados homogéneos de calidad superior.



Patente de Leica:  
Sistema de compensación de fuerza gravitatoria a través de resorte pretensado



Sistema convencional:  
volante con contrapeso equilibrado

## Detalles probados y bien pensados

### • Base portacuchillas universal

Compatible con prácticamente todos los portacuchillas Leica.

### • Pinza universal para cassettes - manejable con una sola mano

Definitivamente la manera más fácil de sujeción de bloques que existe en la actualidad.

### • Placa base optimizada

Gracias a la aplicación de las tecnologías y materiales más modernos, la nueva placa base del microtomo proporciona rigidez y máxima estabilidad.

### • Cubierta de una sola pieza

De plástico especial y resistente, sin bordes donde se pueda acumular suciedad.

### • Menos palancas de fijación

que en cualquier otro microtomo actualmente en el mercado simplifican al máximo el manejo del RM2235.

Leica

# Leica RM2235 – Especificación técnica

**Gama total de espesor de corte:** 1 – 60  $\mu\text{m}$   
de 1 a 10  $\mu\text{m}$  en pasos de 1  $\mu\text{m}$   
de 10 a 20  $\mu\text{m}$  en pasos de 2  $\mu\text{m}$   
de 20 a 60  $\mu\text{m}$  en pasos de 5  $\mu\text{m}$

**Indicación del espesor seleccionado:** en ventanilla

**Avance macro:** manual, a través de volante de avance macro

**Espesor de desbaste:** 10, 30  $\mu\text{m}$

**Avance horizontal total de la muestra:** aprox. 30 mm

**Desplazamiento vertical:** 70 mm

**Retracción de la muestra:** aprox. 60  $\mu\text{m}$ , puede ser desactivada

**Tamaño máximo de la muestra (An x Al x P):** 50 x 66 x 30 mm

**Orientación de la muestra:** horizontal: 8°, vertical: 8°

## Dimensiones

- Anchura (inclusive volante manual): 413 mm
- Profundidad (inclusive bandeja recogecortes): 618 mm
- Altura (con bandeja de almacenamiento colocada): 305 mm
- Peso (sin accesorios) aprox. 34 kg.

Gran gama de accesorios.

Se reserva el derecho a realizar modificaciones técnicas sin previo aviso.

Acreditaciones: CE, c-CSA-us

Nuestros modernos sistemas de diseño, producción y control de calidad según DIN EN ISO 9001 aseguran máxima calidad y fiabilidad de fabricación.

## Leica RM2235 – resumen de características técnicas:

- Orientación de muestra de precisión, con posición de referencia inequívoca
- Diseño compacto y ergonómico
- Seguridad del usuario integrada de manera ejemplar en todos los aspectos del diseño
- Ubicación ergonómica del dispositivo de avance macro
- Volante manual de manejo extrasuave gracias a sistema patentado de compensación de fuerza gravitatoria
- Dos mecanismos de bloqueo del volante manual
- Ajuste lateral del portacuchillas muy preciso – asegura que se puede aprovechar el filo entero de la cuchilla
- Bandeja de refrigeración (optional)
- Pinzas portamuestras manejables con una sola mano
- Base portacuchillas universal compatible con un gran número de portacuchillas
- Portacuchillas para cuchillas desechables con protector de dedos integrado
- Bandeja recogecortes de dimensiones espaciosas, con sistema de sujeción magnético
- Carcasa de una sola pieza, fácil de limpiar



# Leica Microsystems – la marca con productos extraordinarios

La misión de Leica Microsystems es ser el primer suministrador del mundo que ofrece soluciones innovadoras a las necesidades de nuestros clientes para la visión, medición, litografía y el análisis de microestructuras.

Leica, la marca líder para los microscopios e instrumentos científicos, es el resultado de la fusión de cinco compañías con una larga tradición: Wild, Leitz, Reichert, Jung y Cambridge Instruments. Leica simboliza tradición e innovación.

## Leica Microsystems es un consorcio multinacional con una extensa red de distribución de servicios para los clientes:

Alemania:	Bensheim	Tel. +49 6251 136 0	Fax +49 6251 136 155
Australia:	Gladesville	Tel. +61 2 9879 9700	Fax +61 2 9817 8358
Austria:	Viena	Tel. +43 1 486 80 50 0	Fax +43 1 486 80 50 30
Canadá:	Richmond Hill/Ontario	Tel. +1 905 762 2000	Fax +1 905 762 8937
Corea del Sur:	Seúl	Tel. +82 2 514 65 43	Fax +82 2 514 65 48
Dinamarca:	Herlev	Tel. +45 4454 0101	Fax +45 4454 0111
EE.UU.:	Bannockburn/Illinois	Tel. +1 847 405 0123	Fax +1 847 405 0164
España:	Barcelona	Tel. +34 93 494 95 30	Fax +34 93 494 95 32
Francia:	Rueil-Malmaison	Tel. +33 1 473 285 85	Fax +33 1 473 285 86
Holanda:	Rijswijk	Tel. +31 70 4132 100	Fax +31 70 4132 109
Inglaterra:	Milton Keynes	Tel. +44 1908 246 246	Fax +44 1908 609 992
Italia:	Milán	Tel. +39 0257 486.1	Fax +39 0257 40 3273
Japón:	Tokyo	Tel. +81 3 5435 9600	Fax +81 3 5435 9615
Suecia:	Sollentuna	Tel. +46 8 625 45 45	Fax +46 8 625 45 10
Portugal:	Lisboa	Tel. +351 21 388 9112	Fax +351 21 385 4668
República Popular de China:	Hong Kong	Tel. +852 2564 6699	Fax +852 2564 4163
Singapur		Tel. +65 6779 7823	Fax +65 6773 0628
Suiza:	Glattbrugg	Tel. +41 1 809 34 34	Fax +41 1 809 34 44

y representaciones en más de 100 países.

Las empresas del grupo de Leica Microsystems operan internacionalmente en cuatro áreas comerciales y ocupan puestos líderes del mercado.

### ● Sistemas de Microscopía

Nuestra experiencia en microscopía es la base de todas nuestras soluciones para la visualización, medición y análisis de microestructuras en ciencias de la vida y en industria. Con la tecnología láser confocal y los sistemas de análisis de imagen, facilitamos la visión tridimensional y ofrecemos nuevas soluciones para las ciencias de citogenética, patología y materiales.

### ● Preparación de Muestras


Somos proveedores de sistemas integrados y servicios para la histología y citopatología clínica, investigación biomédica y control de calidad industrial. Nuestra gama de productos incluye sistemas y consumibles para la infiltración e inclusión de tejidos, microtomos, criostatos así como centros de tinción y montadores automáticos de cubreportas.

### ● Equipos Médicos

La tecnología innovadora de nuestros microscopios quirúrgicos ofrece nuevas ventajas terapéuticas en microcirugía.

### ● Equipamientos Semiconductores

Nuestros adelantados sistemas de medición e inspección automáticos y nuestros sistemas de litografía por haz de electrones nos convierten en proveedores de primer rango para los fabricantes de semiconductores de todo el mundo.

 [www.histo-solutions.com](http://www.histo-solutions.com)

Leica Microsystems Nussloch GmbH  
Heidelberger Straße 17-19  
D-69226 Nussloch

Tel.: +49 (0) 6224 143 0  
Fax +49 (0) 6224 143 200

  
MICROSYSTEMS