



Leica RM2265

Microtomo de rotación programable
y totalmente motorizado

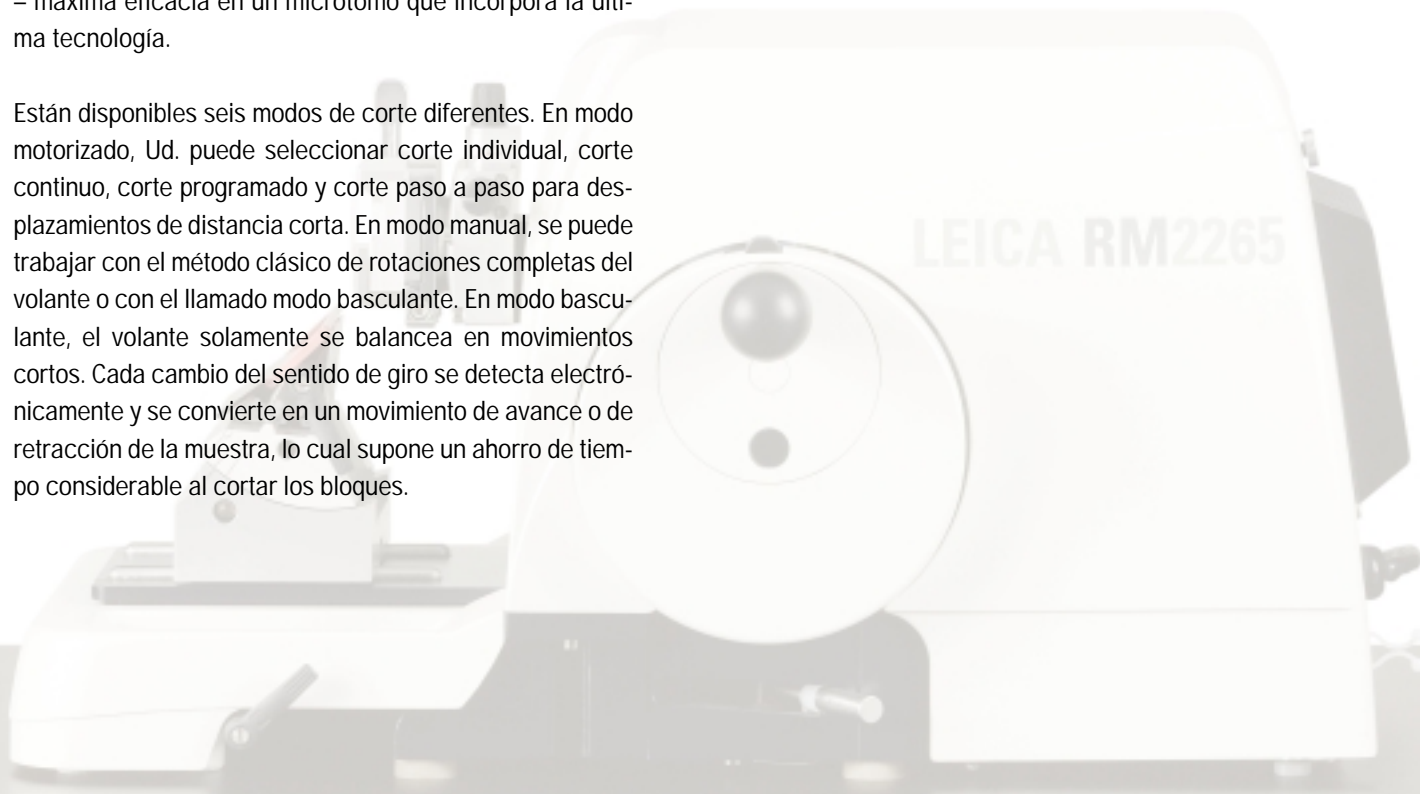
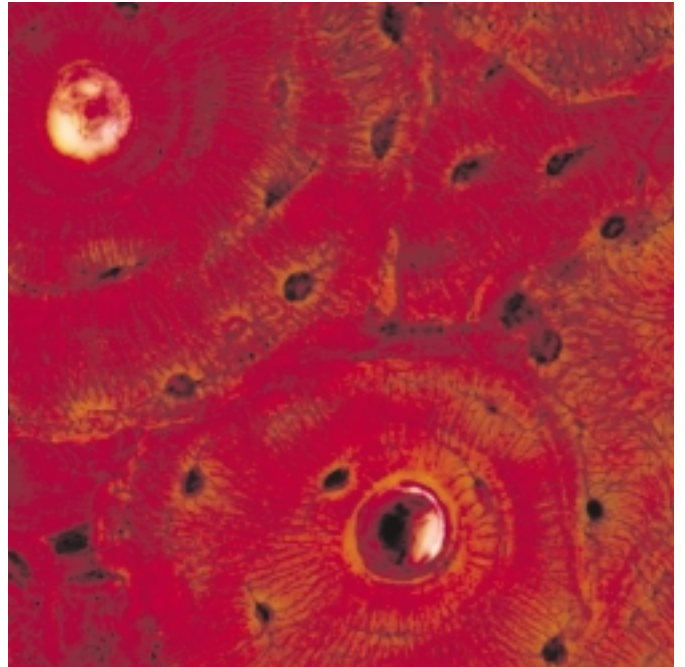
Leica
MICROSYSTEMS

Eficacia en todos los sentidos: el nuevo Leica RM2265

Son muchos los criterios que entran en juego a la hora de escoger un microtomo: fiabilidad, tecnología, ergonomía y seguridad. Es difícil decidir cuál de ellos es el más importante. Nosotros, en Leica Microsystems, creemos que todas estas características son de igual importancia – porque sólo el conjunto de todas ellas asegura que el microtomo cumple el requisito principal de todo laboratorio moderno: la eficacia.

Por eso, Leica Microsystems ofrece ahora el nuevo Leica RM2265 - un microtomo de rotación totalmente motorizado que responde a la perfección a toda la gama de exigencias, que son cada vez más sofisticadas. Como producto líder de la serie RM2200 de Leica, el RM2265 garantiza en todo momento cortes de calidad excelente, independientemente de si se trata de aplicaciones de rutina en laboratorios clínicos o de cortes semi-finos en el campo de la investigación en biomedicina. También para el control de calidad en la industria y en la investigación de materiales el Leica RM2265 muestra su enorme capacidad de rendimiento. En todos estos campos, el Leica RM2265 es la solución perfecta con superior capacidad de procesamiento. Con este nuevo microtomo, Ud. no tiene que renunciar a ninguna ventaja sino puede disfrutar de todas – máxima eficacia en un microtomo que incorpora la última tecnología.

Están disponibles seis modos de corte diferentes. En modo motorizado, Ud. puede seleccionar corte individual, corte continuo, corte programado y corte paso a paso para desplazamientos de distancia corta. En modo manual, se puede trabajar con el método clásico de rotaciones completas del volante o con el llamado modo basculante. En modo basculante, el volante solamente se balancea en movimientos cortos. Cada cambio del sentido de giro se detecta electrónicamente y se convierte en un movimiento de avance o de retracción de la muestra, lo cual supone un ahorro de tiempo considerable al cortar los bloques.



Eficacia visible:

■ Accesorios para aplicaciones especiales

Gracias a la gran gama de accesorios el RM2265 también es la solución perfecta para realizar aplicaciones especiales – accesorios disponibles son, por ejemplo, un estereomicroscopio y un conductor de luz de dos brazos flexibles para iluminación óptima de muestra y cuchilla.

■ Acceso libre a la zona de trabajo

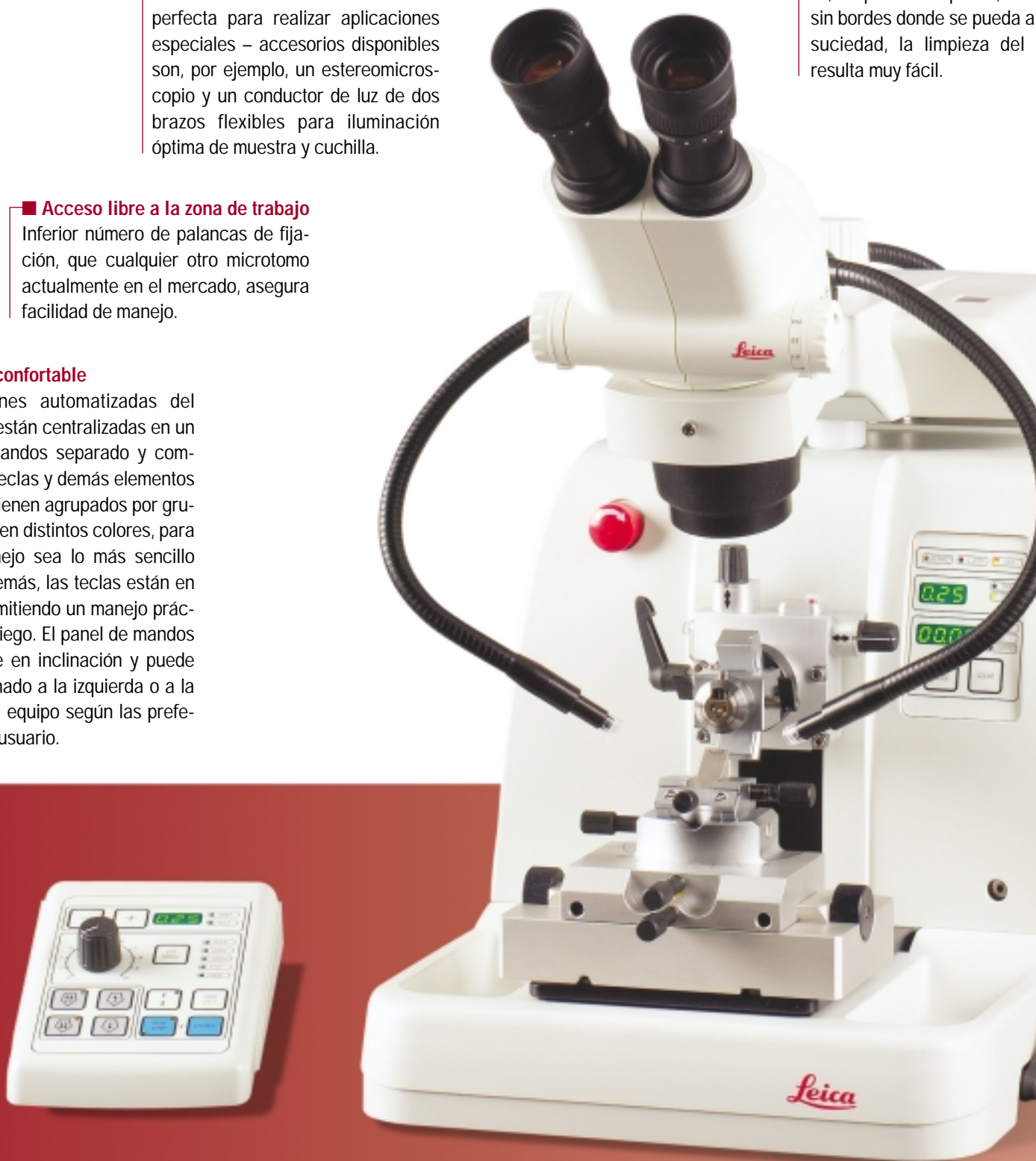
Inferior número de palancas de fijación, que cualquier otro microtomo actualmente en el mercado, asegura facilidad de manejo.

■ Manejo confortable

Las funciones automatizadas del microtomo están centralizadas en un panel de mandos separado y compacto. Las teclas y demás elementos de mando vienen agrupados por grupos lógicos en distintos colores, para que el manejo sea lo más sencillo posible. Además, las teclas están en relieve, permitiendo un manejo prácticamente ciego. El panel de mandos es ajustable en inclinación y puede ser posicionado a la izquierda o a la derecha del equipo según las preferencias del usuario.

■ Mínima labor de limpieza

Gracias a la carcasa de una sola pieza, de plástico especial, resistente sin bordes donde se pueda acumular suciedad, la limpieza del equipo resulta muy fácil.



sola pie-
stente y
cumular
RM2265

■ Ergonómico y seguro

El volante de seguridad de manejo extrasuave con asa ergonómica. El sistema de bloqueo del volante es manejable con el pulgar derecho y sujeta el brazo portamuestras en la posición límite superior – la posición ideal para cambiar la muestra o la cuchilla. Un segundo mecanismo de bloqueo permite sujetar el brazo portamuestras en cualquier posición. Además, el equipo tiene un interruptor de emergencia para aportar seguridad añadida. Pulsando este interruptor se para el corte motorizado en cualquier momento.



■ Orientación de la muestra de gran precisión con posición cero inequívoca

Este nuevo mecanismo establece un nuevo estándar de precisión. Las espigas de posicionamiento de color rojo permiten la monitorización visual del proceso de orientación. Con estos dispositivos es fácil determinar la posición cero y otras posiciones en los ejes X e Y.

■ Base portacuchillas universal

La base portacuchillas universal es compatible con los diversos tipos de portacuchillas Leica, lo cual permite el trabajo con un gran número de muestras distintas.

■ Corte por congelación con Leica LN22

La unidad de congelación por nitrógeno líquido Leica LN22 ha sido diseñada especialmente para el Leica RM2265. Este sistema da resultados de corte excelentes incluso de las muestras más difíciles. Los cortes se realizan en espesores de entre 0,25 μm y 100 μm y a temperaturas hasta $-150\text{ }^{\circ}\text{C}$.

■ Mayor estabilidad

Gracias a la aplicación de las tecnologías y materiales más modernos, la placa base de estabilidad optimizada proporciona máxima rigidez y estabilidad.

■ Confort bien pensado – la bandeja recogecortes integrada

La bandeja recoge-cortes espaciosa e integrada, recoge todos los desechos de parafina. El sistema de sujeción magnético la mantiene en su posición y facilita su extracción para vaciado y limpieza. Para aplicaciones que producen gran cantidad de desechos está disponible opcionalmente una bandeja de dimensiones aún mayores.

Probado y bien pensado

• El sistema patentado de compensación de fuerza gravitatoria

Proporciona un giro extraordinariamente suave del volante

• El avance de precisión

Realizado a través de motores paso a paso - facilita la realización de cortes de 0,25 μm (rango semi-fino) hasta 100 μm . Los espesores seleccionables en el modo de desbaste son de 1 μm a 600 μm .

• El panel de mandos de manejo intuitivo

Permite la monitorización de todos los valores seleccionados a la altura de la vista proporcionando continuamente toda la información actualmente importante para el proceso.

• Gran gama de accesorios

Le ayuda a configurar el Leica RM2265 óptimamente para sus aplicaciones específicas – existe p.e. un gran número de portacuchillas para distintos tipos de cuchillas convencionales o desechables. Asimismo están disponibles un estereomicroscopio, una lupa y la unidad de congelación por nitrógeno líquido Leica LN22.

Leica RM2265 – Especificación técnica

Espesor de corte:

- Gama total de espesor de corte: 0,25 μm – 100 μm
- Valores seleccionables: 0,25 μm
de 0,5 a 5,0 μm en pasos de 0,5 μm
de 5 a 20 μm en pasos de 1 μm
de 20 a 60 μm en pasos de 5 μm
de 60 a 100 μm en pasos de 10 μm
- Gama total de espesor de desbaste: 1 μm – 600 μm
- Valores seleccionables: de 1 a 10 μm en pasos de 1 μm
de 10 a 20 μm en pasos de 2 μm
de 20 a 50 μm en pasos de 5 μm
de 50 a 100 μm en pasos de 10 μm
de 100 a 600 μm en pasos de 50 μm

Retracción de la muestra:

- en modo manual: programable de 5 a 100 μm en pasos de 5 μm ; desactivable
- en modo motorizado: autoselección de espesor en función de la velocidad de corte; desactivable

Avance macro motorizado:

300 $\mu\text{m/s}$ ó 900 $\mu\text{m/s}$

Gama de velocidad de corte:

0,5 – 420 mm/s

Avance horizontal total de la muestra:

aprox. 30 mm, a través de motor paso a paso

Desplazamiento vertical de la muestra:

70 mm

Modos de corte:

6 en total
2 modos manuales
(rotación convencional y modo basculante)
4 modos motorizados
(corte continuo, corte individual, corte paso a paso y corte programado)

Tamaño máximo de la muestra

(L x An x An):

50 x 60 x 40 mm

Orientación de la muestra:

horizontal: 8°, vertical: 8°

Potencia absorbida máxima:

340 VA

- Voltaje nominal de red: 100 V / 120 V / 230 V / 240 V
- Frecuencia nominal: 50/60 Hz

Dimensiones – equipo básico

- (L x An x Al): 563 x 413 x 305 mm
(sin lupa o soporte para microscopio)
aprox. 37 kg.

- Peso (sin accesorios)

Dimensiones - panel de mandos

- (An x P x Al): 121 x 166 x 50 mm
- Peso: aprox. 0,68 kg.

Gran gama de accesorios a demanda.

Se reserva el derecho a realizar modificaciones técnicas.

Acreditaciones: CE, c-CSA-us

Nuestros modernos sistemas de diseño, producción y control de calidad según DIN EN ISO 9001 certifican máxima calidad y fiabilidad de fabricación.

Leica RM2265 – resumen de características técnicas:

- Diseño compacto y ergonómico
- Seguridad ejemplar para el usuario
- Panel de mandos separado, de manejo intuitivo
- Retracción automática de la muestra, con autoajuste de espesor en función de la velocidad de corte
- Dos velocidades de avance macro de la muestra en ambas direcciones
- Dos programas para modo de corte y de desbaste
- Control de velocidad a través de ventana de corte – para mayor eficacia
- Bloqueo programable del cabezal portamuestras en el punto de inversión superior – requisito especial para el trabajo con la unidad de congelación Leica LN22
- Display de comunicación – integrado en la carcasa del microtomo
- Espesores de corte seleccionables de 0,25 μm a 100 μm
- Totalizador de espesor y contador de cortes
- Volante de manejo extrasuave con sistema integrado de bloqueo rápido
- Asa del volante ergonómicamente optimizada
- Guías de rodamientos de bajo mantenimiento
- Mecanismo micrométrico protegido contra polvo y suciedad
- Orientación de muestra de gran precisión, con posición cero inequívoca
- Gran gama de accesorios – también para aplicaciones especiales
- Bandeja recogecortes con sujeción por imán



Leica Microsystems – la marca con productos extraordinarios

La misión de Leica Microsystems es ser el primer suministrador del mundo que ofrece soluciones innovadoras a las necesidades de nuestros clientes para la visión, medición, litografía y el análisis de microestructuras.

Leica, la marca líder para los microscopios e instrumentos científicos, es el resultado de la fusión de cinco compañías con una larga tradición: Wild, Leitz, Reichert, Jung y Cambridge Instruments. Leica simboliza tradición e innovación.

Leica Microsystems es un consorcio multinacional con una extensa red de distribución de servicios para los clientes:

Alemania:	Bensheim	Tel. +49 6251 136 0	Fax +49 6251 136 155
Australia:	Gladesville	Tel. +61 2 9879 9700	Fax +61 2 9817 8358
Austria:	Viena	Tel. +43 1 486 80 50 0	Fax +43 1 486 80 50 30
Canadá:	Richmond Hill/Ontario	Tel. +1 905 762 2000	Fax +1 905 762 8937
Corea del Sur:	Seúl	Tel. +82 2 514 65 43	Fax +82 2 514 65 48
Dinamarca:	Herlev	Tel. +45 4454 0101	Fax +45 4454 0111
EE.UU.:	Bannockburn/Illinois	Tel. +1 847 405 0123	Fax +1 847 405 0164
España:	Barcelona	Tel. +34 93 494 95 30	Fax +34 93 494 95 32
Francia:	Rueil-Malmaison	Tel. +33 1 473 285 85	Fax +33 1 473 285 86
Holanda:	Rijswijk	Tel. +31 70 4132 100	Fax +31 70 4132 109
Inglaterra:	Milton Keynes	Tel. +44 1908 246 246	Fax +44 1908 609 992
Italia:	Milán	Tel. +39 0257 486.1	Fax +39 0257 40 3273
Japón:	Tokyo	Tel. +81 3 5435 9600	Fax +81 3 5435 9615
Suecia:	Sollentuna	Tel. +46 8 625 45 45	Fax +46 8 625 45 10
Portugal:	Lisboa	Tel. +351 21 388 9112	Fax +351 21 385 4668
República Popular de China:	Hong Kong	Tel. +852 2564 6699	Fax +852 2564 4163
Singapur		Tel. +65 6779 7823	Fax +65 6773 0628
Suiza:	Glattbrugg	Tel. +41 1 809 34 34	Fax +41 1 809 34 44

y representaciones en más de 100 países.

Las empresas del grupo de Leica Microsystems operan internacionalmente en cuatro áreas comerciales y ocupan puestos líderes del mercado.

● Sistemas de Microscopía

Nuestra experiencia en microscopía es la base de todas nuestras soluciones para la visualización, medición y análisis de microestructuras en ciencias de la vida y en industria. Con la tecnología láser confocal y los sistemas de análisis de imagen, facilitamos la visión tridimensional y ofrecemos nuevas soluciones para las ciencias de citogenética, patología y materiales.

● Preparación de Muestras


Somos proveedores de sistemas integrados y servicios para la histología y citopatología clínica, investigación biomédica y control de calidad industrial. Nuestra gama de productos incluye sistemas y consumibles para la infiltración e inclusión de tejidos, microtomos, criostatos así como centros de tinción y montadores automáticos de cubreportas.

● Equipos Médicos

La tecnología innovadora de nuestros microscopios quirúrgicos ofrece nuevas ventajas terapéuticas en microcirugía.

● Equipamientos Semiconductores

Nuestros adelantados sistemas de medición e inspección automáticos y nuestros sistemas de litografía por haz de electrones nos convierten en proveedores de primer rango para los fabricantes de semiconductores de todo el mundo.

 www.histo-solutions.com

Leica Microsystems Nussloch GmbH
Heidelberger Straße 17-19
D-69226 Nussloch

Tel.: +49 (0) 6224 143 0
Fax +49 (0) 6224 143 200


MICROSYSTEMS