



# Leica SM2010 R

Microtomo de deslizamiento de alta precisión,  
seguridad y confort

# Leica SM2010 R – Precisión, Seguridad y Ergonomía

Alta precisión, ergonomía y mejora en las características de manejo son las exigencias clave de muchos usuarios de microtomos de deslizamiento. El nuevo Leica SM2010 R incorpora todas estas premisas – ha sido específicamente diseñado para producir cortes de alta calidad y al mismo tiempo ofrecer más seguridad y confort al usuario.

Las características más destacadas:

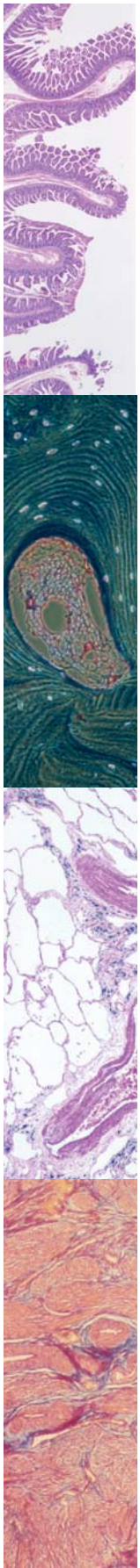
- Los movimientos horizontales y verticales sobre guías de rodamientos garantizan un manejo extremadamente suave y cortes de alta calidad.
- El cabezal portamuestras a la distancia adecuada y dispositivos de manejo muy accesibles permiten trabajar sin fatigarse.
- El nuevo mando “ErgoGrip” junto con dos asas adicionales proporciona soluciones ergonómicas personalizadas.
- Los parámetros personalizados para distintos usuarios facilitan un manejo intuitivo.
- El manejo más seguro de las cuchillas permite aumentar la seguridad del usuario en el corte.

Leica Microsystems ha diseñado el Leica SM2010 R en estrecha colaboración con varios usuarios de microtomos de deslizamiento. Características innovadoras, materiales de alta calidad, portacuchillas de diseño completamente nuevo y un nuevo sistema de fijación rápida de las muestras: son una combinación de elementos que contribuyen a optimizar el funcionamiento del nuevo microtomo. El usuario obtiene cortes de máxima calidad, de forma confortable, más segura, con alta precisión y reproducibilidad.

Orientación de la muestra de gran precisión en las direcciones x / y, con posición de enclavamiento de la muestra en cada 2° de giro que permite la orientación de la muestra

Bandeja recogecortes antiestática, de gran tamaño, y de fácil limpieza que incorpora una concavidad adicional para los desechos de corte.

Parámetros de manejo individualmente adaptables para un trabajo intuitivo. El avance manual de la muestra se puede realizar de dos formas: tirando o empujando el dispositivo de avance macro. Además se puede seleccionar el sentido de giro del volante de avance macro en el sentido de las agujas del reloj o bien en el sentido contrario.



# Seguridad y Confort

Innovador portacuchillas SE para cuchillas desechables, de gran estabilidad, con dispositivo de inserción y extracción de cuchillas y con protector de dedos coloreado que aumenta la seguridad del usuario tanto en el corte como en el manejo de las cuchillas.

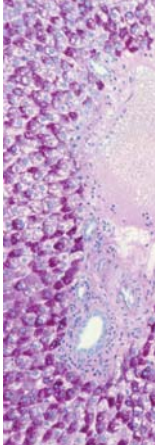
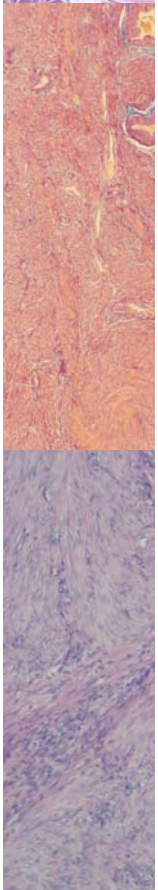
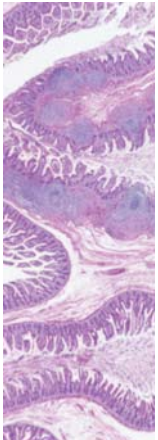
gran precisión en  
n cero definida y  
ento después de  
orientación exac-



Desplazamiento lateral del portacuchillas, preciso y seguro que permite aprovechar al máximo el filo de las cuchillas.

Movimientos horizontales y verticales sobre guías de rodamientos que aseguran un manejo extremadamente suave y cortes de alta calidad.

Diseño ergonómico optimizado que incluye el redondeo de los cantos anteriores y permite posiciones de trabajo confortables.



## Nuevo Leica SM2010 R portacuchillas SE para cuchillas desechables de perfil estrecho o ancho:

- Fácil conversión: simplemente cambiar la placa de presión anterior para pasar de cuchillas de perfil ancho a perfil estrecho y viceversa.
- Desplazamiento lateral del portacuchillas de gran precisión.
- Manejo fácil de las cuchillas mediante dispositivo de inserción y extracción de cuchillas.
- Ajuste exacto del ángulo de declinación hasta 45°, a través de una escala indicadora de fácil lectura.



Ángulo de declinación reproducible



Inserción segura de las cuchillas desechables



Protector de dedos de color rojo



Preciso desplazamiento lateral



Extracción segura de las cuchillas desechables

## Nuevo Leica SM2010 R portacuchillas SN para cuchillas estándar:

- Manipulación segura de las cuchillas y/o de los dispositivos de fijación para cuchillas desechables mediante un nuevo sistema de fijación.
- Desplazamiento lateral del portacuchillas muy preciso que permite aprovechar al máximo el filo de la cuchilla u hoja desechable y proceder al corte con mayor seguridad.
- El protector de dedos de dos piezas, de color rojo, que ayuda a evitar heridas debidas al contacto accidental con el filo de la cuchilla o la cuchilla desechable.



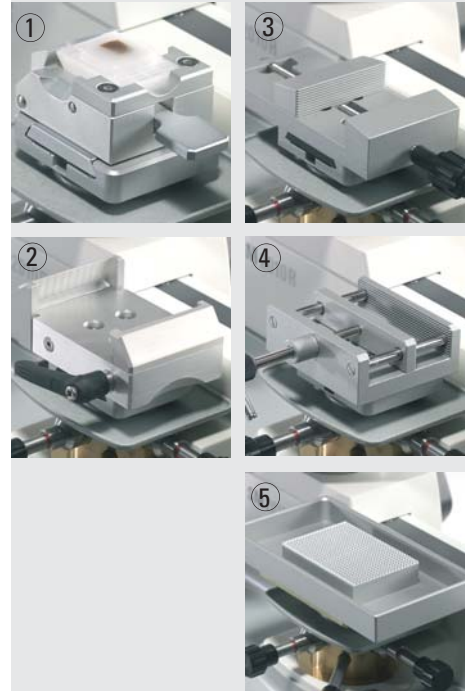
## Amplia selección de pinzas portamuestras.

Las pinzas portamuestras más frecuentemente utilizadas se fijan y se intercambian con facilidad gracias al innovador sistema de cambio rápido del portamuestras.

- ① Pinza universal para cassettes
- ② Pinza para Megacassettes
- ③ Pinza portamuestras estándar
- ④ Pinza HN40

Pinzas especiales para la obtención de criocortes de cerebro prefijado:

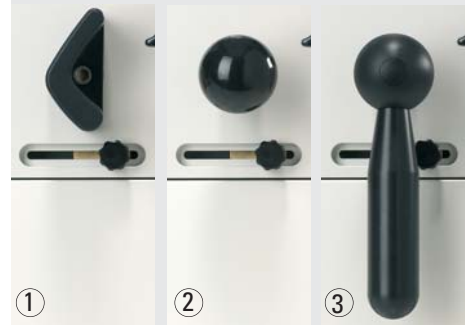
- ⑤ Bandeja para hielo seco
- ⑥ Platina de congelación con dispositivo de enfriamiento



## Único sistema ErgoGrip para el Leica SM2010 R:

Selección de tres asas 'ErgoGrip' para un corte más confortable:

- ① En forma de V (suministro estándar)
- ② Asa esférica (opcional)
- ③ Asa esférica con extensión ergonómica (opcional)



## Recogida de cortes más segura

El carro portacuchillas se mueve con suavidad y es bloqueable en cualquier posición a través de un dispositivo de freno de fácil acceso. Para mayor comodidad de manejo, el freno se puede activar con sólo dos dedos ①.

## Avance automático con ventana de corte

La ventana de corte es seleccionable por el usuario y se puede ajustar exactamente en función del tamaño de la muestra. Así se evitan movimientos de corte excesivamente largos en modo de avance de hasta 30 µm ②.



# Leica SM2010 R – Especificación técnica

Tamaño máximo de muestra con pinza portamuestras estándar	79 x 60 mm (L x W)
Tamaño máximo de muestra con pinza universal para cassettes	40 x 29 mm (L x W)*
Tamaño máximo de muestra con pinza para cassettes Supermega	75 x 53 mm (L x W)*
Tamaño máximo de muestra con pinza HN40	59 x 45 mm (L x W)
Tamaño máximo de muestra con bandeja para hielo seco	77 x 52 mm (L x W)
Tamaño máximo de muestra con platina de congelación	80 x 50 mm (L x W)

\* Medidas aproximadas, en función del tipo de cassettes que se esté usando

Avance de la muestra:	aprox. 50 mm
Ajuste del ángulo libre:	- 3° a 10°
Selección de espesor de corte:	0,5 – 60,0 µm
Espesores de corte seleccionables:	de 0,5 – 5 µm, en pasos de 0,5 µm de 5 – 10 µm, en pasos de 1 µm de 10 – 20 µm, en pasos de 2 µm de 20 – 60 µm, en pasos de 5 µm
Orientación de la muestra en dirección de corte:	± 8 °
en dirección opuesta al corte:	± 8 °
Declinación:	0° a 45°, en dirección de corte

## Medidas y peso

Anchura (inclusive volante manual y asa esférica):	390 mm
Anchura (placa base):	256 mm
Profundidad:	430 mm
Altura (total):	343 mm (con portacuchillas)
Altura de trabajo (filo de la cuchilla):	255 mm (medida desde la mesa de trabajo)
Peso (sin accesorios):	aprox. 20 kg.

El Leica SM2010 R ha sido diseñado y fabricado conforme con las normas IEC.

Se reserva el derecho a realizar modificaciones técnicas.

Amplia gama de accesorios.

Nuestros modernos sistemas de diseño, producción y control de calidad – documentados y certificados según DIN EN ISO 9001 – garantizan máxima calidad y fiabilidad.

## Mayor Precisión

- Microtomo de deslizamiento estable con sistema de avance micrométrico herméticamente cerrado para funcionamiento siempre fiable.
- Orientación de la muestra de 8° en dirección x/y con posición cero definida y con posiciones de enclavamiento después de cada 2° de giro, para facilitar la reproducibilidad de corte.
- Selección de la ventana de corte por el usuario con ajuste óptimo para un gran número de tamaños de muestra.
- Avance automático de la muestra hasta 30 µm.
- Selección del ángulo de declinación hasta 45°, con escala indicadora para posicionamiento exacto.

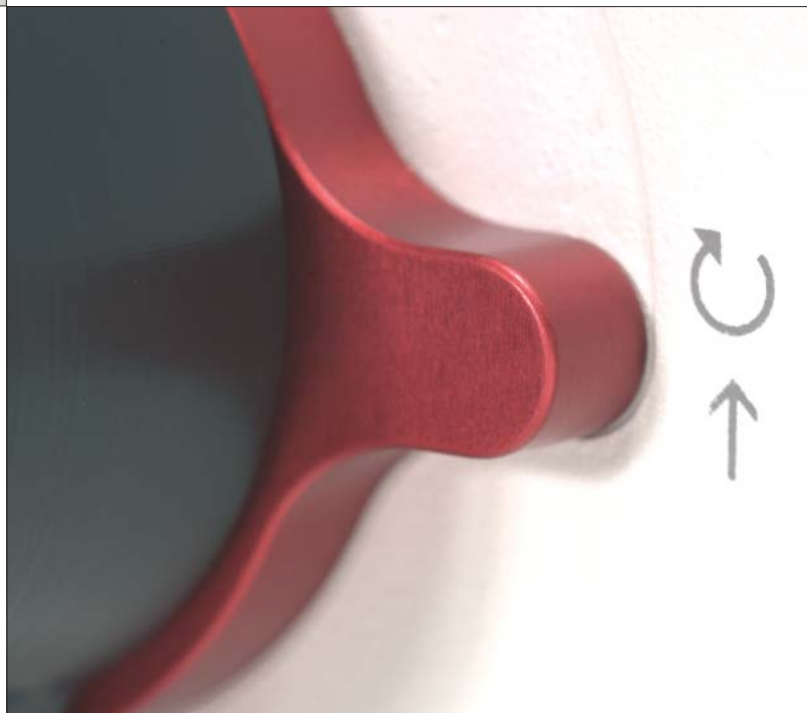


## Mayor nivel de seguridad

- Portacuchillas SE para cuchillas desechables de perfil estrecho o ancho. Diseño orientado hacia el usuario y a un mayor nivel de seguridad – con protector de dedos de color y dispositivo para manipulación segura de las cuchillas, para reducir el riesgo de herirse al manejar las cuchillas.
- Nuevo portacuchillas SN para cuchillas estándar o dispositivos de fijación para cuchillas desechables diseñado para la fijación segura de las cuchillas. Está provisto de un protector de dedos coloreado.
- Dispositivo de desplazamiento lateral preciso y seguro para un máximo aprovechamiento del filo de las cuchillas.
- Carro portacuchillas de movimiento suave y fácil. Bloqueable en cualquier posición mediante freno fácilmente accesible que incrementa la seguridad en la recogida de las secciones.

## Más confort

- Muestra situada más cerca del usuario, para evitar posiciones de trabajo incómodas y para una mejor visualización.
- Asa especial 'ErgoGrip' en forma de V, para trabajar con facilidad y sin fatiga.
- Sentido de giro del volante de avance macro seleccionable por el usuario (en el sentido de las agujas del reloj o en sentido contrario).
- Avance manual empujando o tirando la palanca de avance.
- Sistema de intercambio rápido de una amplia cantidad de pinzas portamuestras.
- Cantos anteriores redondeados para manejo más confortable.
- Bandeja recogecortes antistática y de gran tamaño, con concavidad adicional para la recogida de los desechos de corte.



# Leica Microsystems – la marca con productos extraordinarios

La misión de Leica Microsystems es ser el primer suministrador del mundo que ofrece soluciones innovadoras a las necesidades de nuestros clientes para la visión, medición y el análisis de microestructuras.

Leica, la marca líder para los microscopios e instrumentos científicos, es el resultado de la fusión de cinco compañías con una larga tradición: Wild, Leitz, Reichert, Jung y Cambridge Instruments. Leica simboliza tradición e innovación.

Las empresas del grupo de Leica Microsystems operan internacionalmente en tres áreas comerciales y ocupan puestos líderes del mercado.

## ● Sistemas de Microscopía

Nuestra experiencia en microscopía es la base de todas nuestras soluciones para la visualización, medición y análisis de microestructuras en ciencias de la vida y en industria. Con la tecnología láser confocal y los sistemas de análisis de imagen, facilitamos la visión tridimensional y ofrecemos nuevas soluciones para las ciencias de citogenética, patología y materiales.

## ● Preparación de Muestras

Somos proveedores de sistemas integrados y servicios para la histología y citopatología clínica, investigación biomédica y control de calidad industrial. Nuestra gama de productos incluye sistemas y consumibles para la infiltración e inclusión de tejidos, microtomos, criostatos así como centros de tinción y montadores automáticos de cubreobjetos.

## ● Equipos Médicos

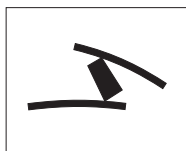
La tecnología innovadora de nuestros microscopios quirúrgicos ofrece nuevas ventajas terapéuticas en microcirugía.

## Leica Microsystems es un consorcio multinacional con una extensa red de distribución de servicios para los clientes:

Alemania:	Bensheim	Tel. +49 6251 136 0	Fax +49 6251 136 155
Australia:	North Ryde	Tel. +61 2 8870 3500	Fax +61 2 9878 1055
Austria:	Viena	Tel. +43 1 486 80 50 0	Fax +43 1 486 80 50 30
Canadá:	Richmond Hill/Ontario	Tel. +1 905 762 2000	Fax +1 905 762 8937
Corea del Sur:	Seúl	Tel. +82 2 514 65 43	Fax +82 2 514 65 48
Dinamarca:	Herlev	Tel. +45 4454 0101	Fax +45 4454 0111
EE.UU.:	Bannockburn/Illinois	Tel. +1 847 405 0123	Fax +1 847 405 0164
España:	Barcelona	Tel. +34 93 494 95 30	Fax +34 93 494 95 32
Francia:	Rueil-Malmaison	Tel. +33 1 47 32 85 85	Fax +33 1 47 32 85 86
Holanda:	Rijswijk	Tel. +31 70 4132 100	Fax +31 70 4132 109
Inglaterra:	Milton Keynes	Tel. +44 1908 246 246	Fax +44 1908 609 992
Italia:	Milan	Tel. +39 0257 486.1	Fax +39 0257 40 3475
Japón:	Tokyo	Tel. +81 3 5421 2800	Fax +81 3 5421 2896
Suecia:	Sollentuna	Tel. +46 8 625 45 45	Fax +46 8 625 45 10
Portugal:	Lisboa	Tel. +351 21 388 9112	Fax +351 21 385 4668
República Popular de China:	Hong Kong	Tel. +852 2564 6699	Fax +852 2564 4163
Singapur		Tel. +65 6779 7823	Fax +65 6773 0628
Suiza:	Heerbrugg	Tel. +41 71 726 34 34	Fax +41 71 726 34 44

y representaciones en más de 100 países.

Winner 2005



Innovationspreis  
der deutschen Wirtschaft  
The World's First Innovation Award

[www.leica-microsystems.com](http://www.leica-microsystems.com)

**Leica**  
MICROSYSTEMS